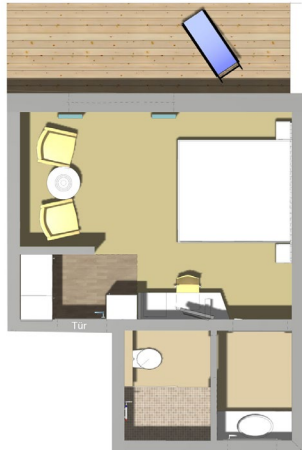


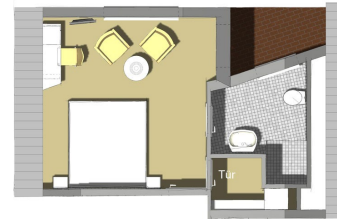
zimmer-übersicht mit grundrissen

doppelzimmer standard



doppelzimmer 2 im haupthaus eilun

das 25 qm große doppelzimmer liegt zur westseite im erdgeschoss mit eigener terrasse und strandkorb. das badezimmer verfügt über eine ebenerdige dusche.



doppelzimmer 11 im haus hubsand

die besonderheit des doppelzimmers ist die ebenerdige dusche , welche aufgrund der dachschräge nur eine höhe von 1,90 meter zulässt!!! das 23 qm große doppelzimmer im ersten stock (kein lift vorhanden) verfügt über einen kleinen balkon zur ostseite. eine weitere besonderheit des zimmers ist der begehbare kleiderschrank.



doppelzimmer 5 im haupthaus eilun

das doppelzimmer mit 23 qm liegt zur ostseite im erdgeschoss. das badezimmer verfügt über eine ebenerdige dusche. auf unserer großen hotel-dachterrasse haben sie ein „privates deck“ mit eigenem strandkorb während ihres aufenthaltes.



doppelzimmer 12 im haupthaus eilun

das 23 qm große doppelzimmer liegt ebenfalls im ersten stock mit großzügigem balkon und schicken loungemöbeln zur westseite (kein lift vorhanden). im bad und wohnraum sind gemütliche dachschrägen. zimmer 11 und 12 haben einen gemeinsamen zugang und können somit ideal kombiniert werden.

zimmer-übersicht mit grundrissen

doppelzimmer komfort



doppelzimmer 4 im haupthaus eilun

das 28 qm große doppelzimmer mit großem badezimmer ist zur süd-ostseite ausgerichtet und im erdgeschoss gelegen. das großzügige badezimmer verfügt über eine ebenerdige dusche. auf unserer großen hotel-dachterrasse haben sie ein „privates deck“ mit eigenem strandkorb während ihres aufenthaltes.



doppelzimmer 7 im haupthaus eilun

das 28 qm große doppelzimmer liegt zur westseite im ersten stock mit balkon und strandkorb(kein lift vorhanden). das großzügige badezimmer mit ebenerdiger dusche verfügt über zwei waschbecken.



doppelzimmer 3 im haupthaus eilun

das 28 qm große doppelzimmer liegt zur westseite im erdgeschoss mit terrasse und strandkorb. das großzügige badezimmer mit ebenerdiger dusche verfügt über zwei waschbecken.



doppelzimmer 8 im haupthaus eilun

das 28 qm große doppelzimmer mit großem badezimmer ist zur süd-ostseite ausgerichtet und im 1. stock (kein lift vorhanden) gelegen. das großzügige badezimmer ist mit einer ebenerdigen dusche ausgestattet. auf unserer großen hotel-dachterrasse haben sie ein „privates deck“ mit eigenem strandkorb während ihres aufenthaltes.



doppelzimmer 14 im haus hubsand

das zimmer mit 28 qm fläche befindet sich im erdgeschob des hauses hubsand mit eigener terrasse und strandkorb. das badezimmer verfügt über eine ebenerdige dusche.



doppelzimmer 15 im haus hubsand

das doppelzimmer ist 28 qm groß mit einem eigenen, aber nicht getrennten, schlafbereich. die terrasse ist mit einem gemütlichen strandkorb ausgestattet. das badezimmer verfügt über eine ebenerdige dusche.

zimmer-übersicht mit grundrissen

superiorzimmer



doppelzimmer 9 im haupthaus eilun

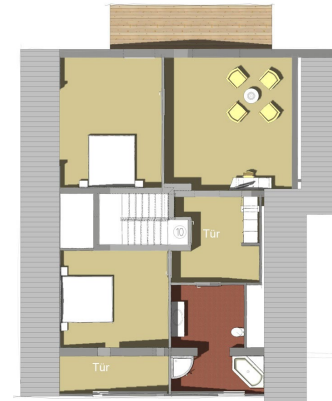
das besonders helle superiorzimmer verfügt über 45 qm mit einer loggia zur nordseite im ersten stock gelegen (kein lift vorhanden). großzügiger wohnbereich. das große badezimmer verfügt über eine ebenerdige dusche. auf unserer großen hotel-dachterrasse haben sie ein „privates deck“ mit eigenem strandkorb während ihres aufenthaltes.

suite



suite seemann im haupthaus eilun

die 45 qm große suite im ersten stock besitzt einen balkon mit strandkorb und ist zur westseite gelegen (kein lift vorhanden). das großzügige wohnzimmer ist mit einem sofa ausgestattet und räumlich vom schlafzimmer getrennt. die besonderheit des großzügigen badezimmers ist die badewanne.



suite braut im haupthaus eilun

die sehr geräumige suite erstreckt sich im zweiten stock über 104 qm (kein lift vorhanden). sie verfügt über zwei schlafzimmer und ein wohnzimmer mit einem balkon zur westseite. großes bad mit eckbadewanne und dusche. die leichten dachschrägen vermitteln viel gemütlichkeit. vom balkon aus hat man einen wunderbaren blick über die dächer wittdüns auf die nordsee.